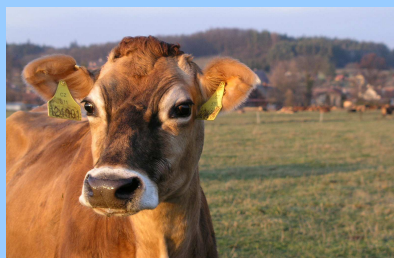


**PRO-BIO Svaz ekologických zemědělců  
a Spolek poradců v ekologickém zemědělství ČR**

**Vás zvou na seminář**



**„Chov dojnic v ekologickém zemědělství –  
hlavní problémy a jejich příčiny“**

**19. října 2010, od 10.00 hodin**

**Střední škola zemědělská a přírodovědná  
nábřeží Dukelských Hrdinů 570  
756 61 Rožnov p. Radhoštěm  
Zlínský kraj**

**Program:**

- |                      |   |
|----------------------|---|
| <b>10.00 – 10.45</b> | <b>Hlavní problémy v chovech dojnic<br/>Zdraví a reprodukce v chovech dojnic, MVDr. Břetislav Pojar</b>                                   |
| <b>10.45 – 11.15</b> | <b>Výživa zvířat v chovech dojnic, MVDr. Jana Kozáková,<br/>Veterinární centrum Sušice</b>  |
| <b>11.15 – 11.45</b> | <b>Výroba krmiv, Ing. Luděk Bílý, FIDES AGRO Šardice</b>  |
| <b>11.45 – 12.15</b> | <b>Diskuze a PŘESTÁVKA</b>  |
| <b>12.15 - 12.30</b> | <b>Současný stav v ekologických chovech dojnic v ČR,<br/>Ing. Roman Rozsypal, CSC., EPOS</b>  |
| <b>12.30 – 13.00</b> | <b>Výkup a zpracování biomléka, odbyt mléčných biopotravin<br/>MVDr. Jana Novotná, ředitelka Mlékárny Valašské Meziříčí, spol. s r.o.</b> |
| <b>13.00 – 13.30</b> | <b>Diskuze a ukončení</b>   |

Účast přislíbil Ing. Jan Gallas, zástupce MZe, vedoucí odboru environmentální a ekologického zemědělství

**Účast na semináři včetně občerstvení je zdarma. Přihlášky nejpozději do 12.10.2010!!**

Informace a přihlášky na [andrea.vizinova@pro-bio.cz](mailto:andrea.vizinova@pro-bio.cz), tel. 583 216 609, [www.bio-mleko.cz](http://www.bio-mleko.cz)  
Spolek poradců v ekologickém zemědělství ČR, [www.eposcr.eu](http://www.eposcr.eu)

